



03.05.12 M9_MASS MARKET - Contatore integrato G4

(Fiorentini_Samgas) rev.2

Modulo per il Cliente Finale – 02/05/2017

Informativa tecnica del distributore “INRETE Distribuzione Energia S.p.A.”

Il presente documento rappresenta un estratto del manuale uso e manutenzione del prodotto ed ha lo scopo principale di fornire supporto alla consultazione dei dati più rappresentativi del misuratore.

Il contatore elettronico è dotato di display a cristalli liquidi normalmente spento per ragioni di risparmio energetico.

1. **Per attivare il display e visualizzare il valore del consumo attuale premere una volta il pulsante centrale verde “ENTER”.** All’attivazione verrà eseguito un test del display, al termine del quale verrà visualizzato il menu con il totalizzatore dei volumi alle condizioni di riferimento. **Il totalizzatore è mostrato in m³ con 5 unità e 3 decimali** (decimali contraddistinti dalla linea rossa sul quadrante).



Dopo 2 minuti di inattività il display ritorna automaticamente nello stato spento.

2. **Premendo il pulsante Inferiore e Superiore si accede alle informazioni contenute nel misuratore e riportate nella tabella seguente.**

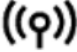









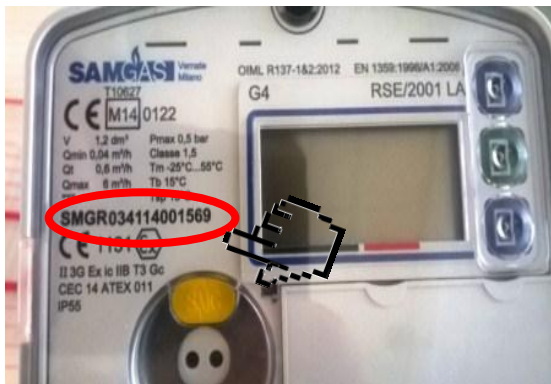
Campo menu

Icona	Significato
T*	Totalizzatore dei volumi alle condizioni di riferimento
TA	Totalizzatore dei volumi in allarme
T1	Totalizzatore dei volumi alle condizioni di riferimento in fascia 1
T2	Totalizzatore dei volumi alle condizioni di riferimento in fascia 2
T3	Totalizzatore dei volumi alle condizioni di riferimento in fascia 3
PRE	Aggiunto a T, TA, T1, T2 o T3 quando il conteggio fa riferimento a periodi di fatturazione precedenti
DF	Data Fattura
DG	Diagnostica
MU	Messaggio per l'utente

ID	Identificativo del punto di riconsegna (PdR)
SV	Stato della valvola
SD	Stato del dispositivo
Qconv_max	Portata convenzionale massima
D	Data
H	Ora
Fn	Fascia tariffaria in corso

Campo icone ed allarmi

Icona	Descrizione	Accesa	Lampeggiante
	Comunicazione	Comunicazione radio attiva	
	Allarme generico	Allarme attivo	Allarme non attivo ma registrato precedentemente e non ancora visualizzato
	Batteria scarica	Batteria scarica da sostituire (carica residua <10%)	
	Allarme temperatura	Allarme attivo	Allarme non attivo ma registrato precedentemente e non ancora visualizzato
	Autenticazione richiesta	Autenticazione richiesta per accedere alle funzioni dei sottomenu	
	Autenticazione eseguita	Autenticazione avvenuta. E' possibile accedere ai sottomenu	
	Tasti di avanzamento disponibili	Tasti di avanzamento disponibili per navigare nei sottomenu	
	Tasto enter disponibile	Tasto Enter disponibile	



La matricola (seriale) del contatore è presente sul quadrante protetto e corrisponde ai primi 11 numeri a partire da destra (Ad esempio nel caso della foto riportata a fianco la matricola del contatore è **34114001569**).

ATTENZIONE: occorre imprimere al tasto una pressione forte per qualche secondo, successive pressioni del pulsante **BLU** faranno comparire altri valori che non interessano la lettura. Per ritornare ai valori precedenti basta premere il Pulsante Superiore, comunque dopo c/a due minuti il display si spegne automaticamente se non più interrogato.