



03.05.12 M7_INTEGRATO - Contatore integrato Pico Elcor G10/G16 (METRIX_Elgas) rev.2

Modulo per il Cliente Finale – 02/05/2017

Informativa tecnica del distributore “INRETE Distribuzione Energia S.p.A.”

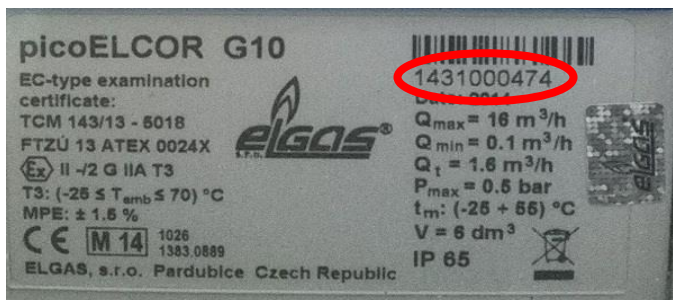
Il presente documento rappresenta un estratto del manuale uso e manutenzione del prodotto ed ha lo scopo principale di fornire supporto alla consultazione dei dati più rappresentativi del misuratore.

SENZA TASTIERA E DISPLAY SEMPRE ACCESO (Vers.02 con rotazione ciclica dei dati)



Il contatore elettronico è dotato di display a cristalli liquidi sempre acceso con visualizzazione e rotazione ciclica dei dati.

Per effettuare la lettura dei consumi **Vb (Volume base)** occorre attendere che compaia il dato sul display. Il dato, che ciclicamente ogni minuto è visibile per almeno 20 secondi (vedi foto a fianco).



La matricola (seriale) del contatore è rilevabile direttamente sul frontespizio del contatore (vedi foto a fianco).

Altri dati ciclici visualizzati in successione

- **STATO NORMALE:** significa che il contatore è regolarmente funzionante
- **DIAGN:** viene valorizzato un campo di **10+5** cifre (Esempio: **0000000000 000 00**)
- **P:** pressione del gas, visibile per circa 5 secondi
- **T:** temperatura del gas, visibile per circa 5 secondi
- **Qb:** portata oraria in mc, visibile per circa 5 secondi