



# 03.05.12 M2\_DUAL – Convertitore di volume ECOR4 (Siconia - Sagemcom Italia) rev. 3

Modulo per il Cliente Finale – 26/04/2022

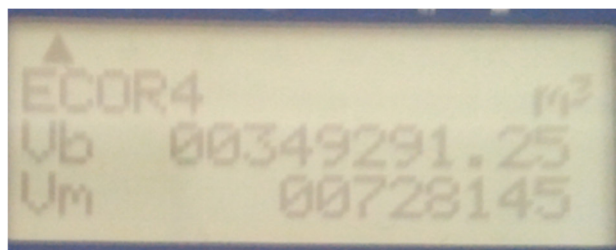
Informativa tecnica del distributore “INRETE Distribuzione Energia S.p.A.”

Il presente documento rappresenta un estratto del manuale uso e manutenzione del prodotto ed ha lo scopo principale di fornire supporto alla consultazione dei dati più rappresentativi del misuratore.



**Il convertitore di volume gas è normalmente spento e il display non visualizza dati**

**Premere su OK per accendere lo strumento e visualizzare i dati di lettura Vb e Vm**



**Lo strumento visualizza in un'unica schermata le letture del:**

**Vb = Volume corretto (Smc) → V3**

**Vm = Volume misurato (mc) → V2**

**Attenzione:** dopo qualche minuto il display dello strumento si spegne automaticamente se non più interrogato.

Ripremere **OK** per riaccenderlo.

**Per effettuare le letture di un contatore collegato a questo tipo di convertitore procedere così:**

- attivare il display del convertitore che riporta delle letture Vb (Volume Corretto) e Vm (Volume Misurato)

Attendere lo spegnimento del display del convertitore di volume.