

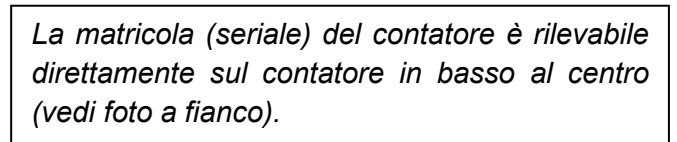
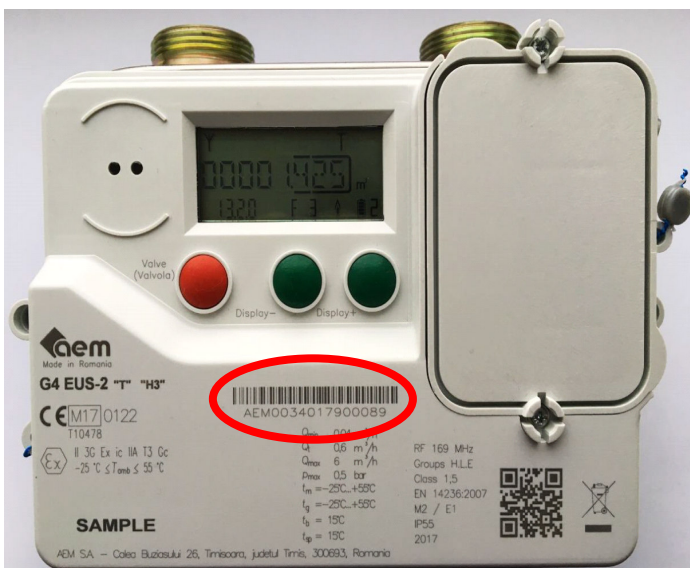
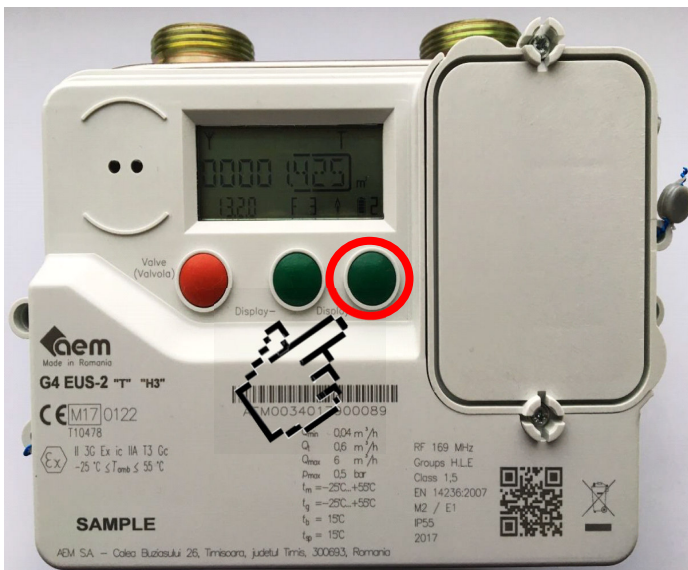


MANUALE CONTATORE

Contatore ultrasuoni G4 e G6 EUS-2 e (AEM)

Ecco un estratto del manuale uso e manutenzione del contatore per aiutarti a consultare i dati più importanti.

Il contatore elettronico è dotato di display a cristalli liquidi normalmente spento per ragioni di risparmio energetico. Per effettuare la lettura premere brevemente il tasto **verde** (vedi foto sotto a sinistra), questa operazione consente la visualizzazione del Totalizzatore Volume base per almeno 60 secondi, dopodiché il display si spegne.



Per consentire l'attivazione del ciclo di visualizzazione dei parametri caratteristici (vedi tabella "Sequenza Parametri Visualizzati"), occorre premere il tasto verde destro in sequenza.

SEQUENZA PARAMETRI VISUALIZZATI

DATO DA VISUALIZZARE	TASTI DA PREMERE	INFORMAZIONE VISUALIZZATA SUL DISPLAY	SIGNIFICATO DELL' INFORMAZIONE
ACCENSIONE DISPLAY - TOTALIZZATORE VOLUMI	Display+, 1 volta	T	Totalizzatore del consumo di gas in m ³ , con 3 decimali
VOLUMI A CONDIZIONI DI BASE PER LA TARIFFA 1	Display+, 2 volte	T1	Totalizzatore del consumo di gas in m ³ , con 3 decimali, nella prima fascia oraria (se programmato)
VOLUMI A CONDIZIONI DI BASE PER LA TARIFFA 2	Display+, 3 volte	T2	Totalizzatore del consumo di gas in m ³ , con 3 decimali, nella seconda fascia oraria (se programmato)
VOLUMI A CONDIZIONI DI BASE PER LA TARIFFA 3	Display+, 4 volte	T3	Totalizzatore del consumo di gas in m ³ , con 3 decimali, nella terza fascia oraria (se programmato)
TOTALIZZATORE VOLUMI IN ALLARME	Display+, 5 volte	TA	Totalizzatore del consumo di gas in m ³ , con 3 decimali, con allarme attivo
DATA	Display+, 6 volte	D	Data nel formato gg.mm.aa
ORA	Display+, 7 volte	H	Ora nel formato gg.mm.aa
DIAGNOSTICA	Display+, 8 volte	DG	Esprime attraverso un codice numerico a 2 bit l'anomalia riscontrata
IDENTIFICATIVO PDR	Display+, 9 volte	ID	Visualizzazione del numero del PDR del cliente: 14 cifre con scorrimento