

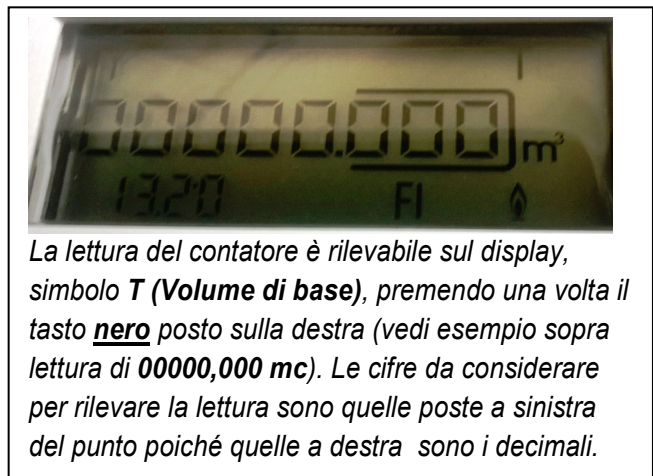
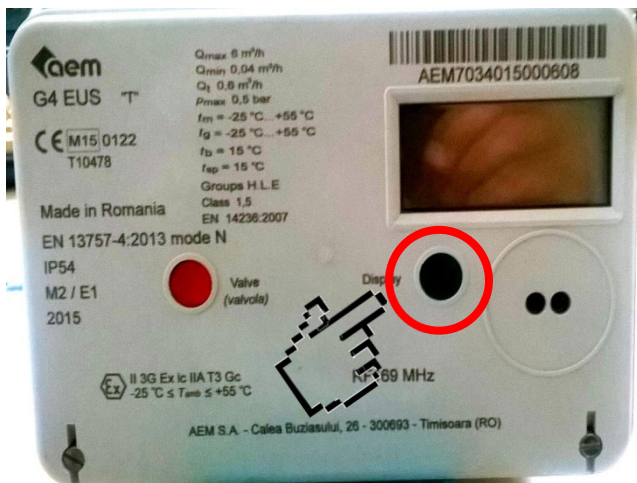


## MANUALE CONTATORE

### Contatore ultrasuoni G4 e G6 EUS (AEM)

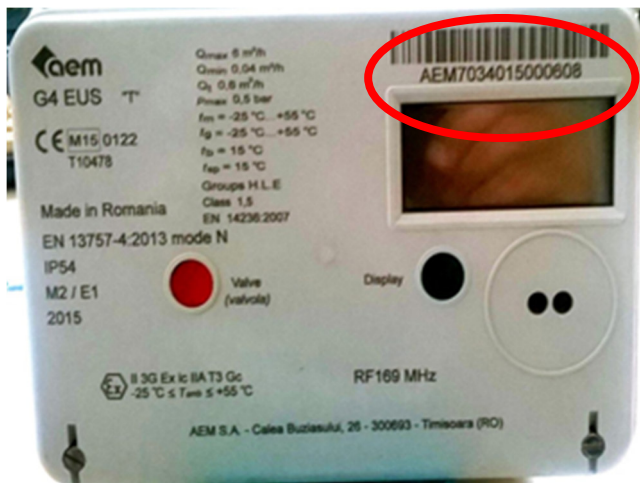
Ecco un estratto del manuale uso e manutenzione del contatore per aiutarti a consultare i dati più importanti.

Il contatore elettronico è dotato di display a cristalli liquidi normalmente spento per ragioni di risparmio energetico. Per effettuare la lettura premere brevemente il tasto **nero**, questa operazione consente la visualizzazione del Totalizzatore Volumi base per almeno 40 secondi, dopodiché il display si spegne e si riaccenderà automaticamente per visualizzare nuovamente il dato del Totalizzatore ameno per altre due volte nell'arco di 60 secondi prima di spegnersi definitivamente.



Per consentire l'attivazione del ciclo automatico di visualizzazione dei parametri (vedi tabella "Sequenza Parametri Visualizzati"), occorre premere il tasto **nero** per almeno 3 secondi, si visualizzeranno una serie di dati per un periodo di tempo che varia tra i 5 ed i 15 secondi. Una ulteriore pressione sul tasto **nero** fermerà il ciclo automatico.

Per riaccendere il display e visualizzare nuovamente il **T (Volume di base)** occorre premere brevemente **una seconda volta il tasto nero**.



La matricola (seriale) del contatore è rilevabile direttamente sul contatore in alto a destra (vedi foto a fianco).

Per consentire la visualizzazione del **ID (punto di consegna)** basta attivare il ciclo automatico di visualizzazione valori (vedi tabella sotto), premendo sempre il tasto **nero per almeno 3 secondi**, comparirà una serie di dati che resterà attiva per ciascuna visualizzazione per un periodo tempo che varia tra i 5 ed i 15 secondi, ed il valore dell'ID comparirà alla settima visualizzazione.

Per riaccendere il display e visualizzare nuovamente il **T (Volume di base)** occorre preme brevemente una seconda volta il tasto **nero**.

## SEQUENZA PARAMETRI VISUALIZZATI

La pressione prolungata del tasto **nero** permetterà la visualizzazione sul display delle seguenti informazioni:

Dato	Descrizione
<b>T cod. 13.20</b>	<b>Volume totale a condizioni di base</b>
T1 cod.13.21	Volume totale a condizioni di base per tariffa 1
T cod. 12.20	Volume nello stato di Errore
D cod. 1.00	Data corrente (formato: gg.mm.aa)
H cod. 1.00	Ora corrente (formato: hh:mm:ss)
DG	Diagnostica misuratore (codici diagnostica formato da 2 cifre)
<b>ID cod. 96.1.10</b>	<b>vedi punto 3.7.3 Rilevazione PdR valore a scorrimento di 14 cifre</b>

Passeranno successivamente altri valori fino al completamento del ciclo ed allo spegnimento del display.