

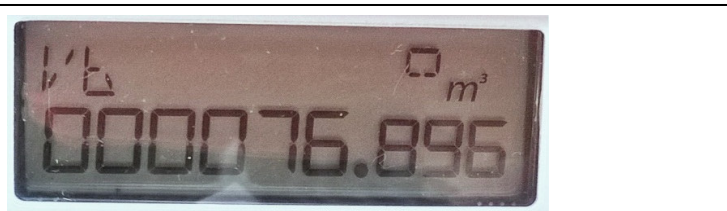


MANUALE CONTATORE

Contatore termomassico G4 e G6 (Metersit)

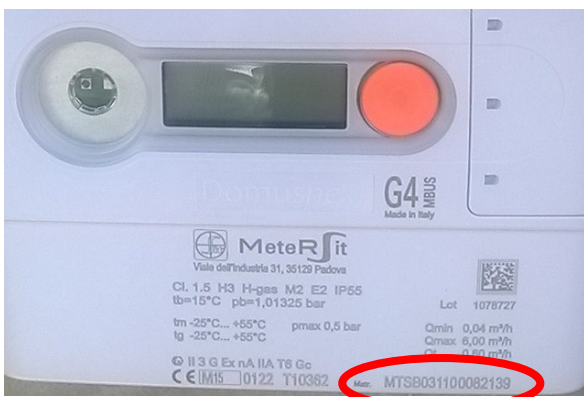
Ecco un estratto del manuale uso e manutenzione del contatore per aiutarti a consultare i dati più importanti.

Il contatore elettronico è dotato di display a cristalli liquidi normalmente spento normalmente spento per ragioni di risparmio energetico. Per effettuare la lettura premere **una volta il tasto arancione**.



La lettura del contatore è rilevabile sul display, simbolo **Vb** (**Volume di base**), premendo una volta il tasto arancione posto sul contatore (nell'esempio sopra riportato la lettura di **76 mc**). Le cifre da considerare per rilevare la lettura sono quelle poste a sinistra del punto poiché quelle a destra sono i decimali.

Dopo circa 20 secondi il display, si spegne autonomamente. Per riaccendere il display e visualizzare il **Vb (Volume di base)** occorre preme nuovamente **una volta il tasto arancione**.



La matricola (seriale) del contatore è rilevabile direttamente sul contatore in basso a destra (vedi foto a fianco).

Inoltre, è possibile visualizzarla sul display premendo **otto volte il tasto arancione**

Attenzione:

Ulteriori pressioni sul tasto **arancione**, prima dello spegnimento automatico del display, abiliteranno la visualizzazione di ulteriori parametri interni al contatore non rilevanti dal punto di vista dei consumi.

La sequenza dei dati visualizzabili sul display, riportata nella Tabella di seguito riportata, è fissa e non interrompibile. In qualsiasi punto della sequenza sarà sufficiente attendere lo spegnimento del display (qualche secondo) per ricominciare dall'inizio la visualizzazione dei dati, ossia dal **Vb (Volume di base)**.

Osservando la sequenza nella Tabella sotto riportata, i dati da rilevare che interessano il cliente/letturista sono quelli presenti alla **prima pressione (Vb = lettura del contatore)**, alla **quarta pressione ID (PdR)** e alla **sesta pressione SN (Matricola del contatore) del tasto arancione**.

SEQUENZA PARAMETRI VISUALIZZATI

Ogni pressione del tasto **arancione** permetterà la visualizzazione sul display delle seguenti informazioni. In qualsiasi punto ci si trova è sufficiente attendere lo spegnimento per ricominciare la visualizzazione dei dati dall'inizio:

Dato	Descrizione
Vb	Totalizzatore volumi sarebbe il punto 3.6.1 Rilevazione Letture
D	Data
H	Ora
ID	PDR (punto di riconsegna) sarebbe il punto 3.6.3 Rilevazione PdR
TA	Totalizzatore dei volumi in allarme
SD	Stato del dispositivo 0 NORMALE, 0 ₃ IN COMUNICAZIONE, 2 ₂ PORTA OTTICA ATTIVA
SN	Serial Number per la comunicazione
Fx	Fascia tariffaria attiva
PT	Identificativo del piano tariffario
T1	Totalizzatore dei volumi in fascia 1
T2	Totalizzatore dei volumi in fascia 2
T3	Totalizzatore dei volumi in fascia 3
Qv	Portata Massima Convenzionale
DF	Data fine periodo tariffario
Hf	Ora di fine del periodo tariffario
PRE PT	PRE PT Identificativo del piano tariff. alla fine del periodo prec
PRE Vb	PRE Vb Totalizzatore (al termine del periodo tariff. prec.)
PRE TA	PRE TA Totalizzatore volumi in allarme (periodo tariff. prec.)
PRE T1	Totalizzatore in fascia F1 (periodo tariff. prec.)
PRE T2	Totalizzatore in fascia F2 (periodo tariff. prec.)
PRE T3	Totalizzatore in fascia F3 (periodo tariff. prec.)
PRE Qv	Portata Convenzionale Massima (periodo tariff. prec)
SW1	Identificativo del software metrologico
SW2	SW2
SV	Stato della valvola di intercettazione (ValvolaAperta/Valvola Chiusa/Abilitata alla Riapertura)

Il misuratore è equipaggiato con una batteria Li-On a lunga durata, interrogazioni frequenti, se non necessarie, potrebbero causarne il precoce deterioramento.