



## MANUALE CONTATORE

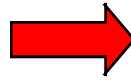
### Convertitore di volume GENIUS SLIM (FAST - TECLAB)

Ecco un estratto del manuale uso e manutenzione del contatore per aiutarti a consultare i dati più importanti.

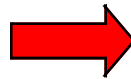


*Il convertitore di volume gas è normalmente spento e il display non visualizza dati*

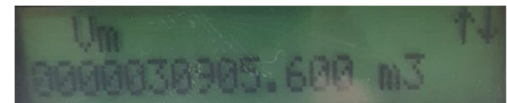
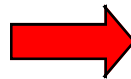
**Premere**  **per accendere lo strumento**




**Premere su**  **per visualizzare il Vb (Volume Corretto)**



**Premere su**  **per visualizzare il Vm (Volume Misurato)**



**Attenzione:** dopo qualche minuto il display dello strumento si spegne automaticamente se non più interrogato.

Ripremere  per riaccenderlo.

**Per effettuare le letture di un contatore collegato a questo tipo di convertitore procedere così:**

- attivare il display del convertitore che riporta delle letture Vb (Volume Corretto) e Vm (Volume Misurato)

Attendere lo spegnimento del display del convertitore di volume.