



03.01.01 M3

NexMeter

Guida Rapida per leggere il display del contatore gas

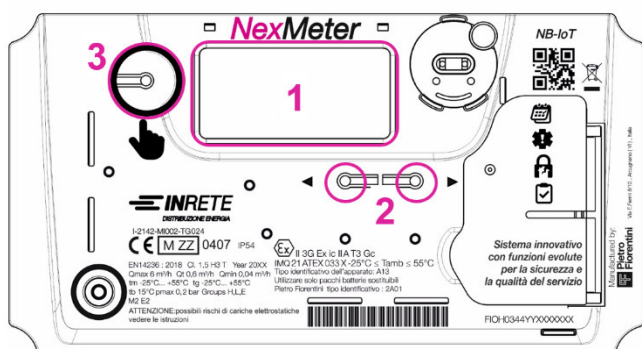
R3 del 13/03/2023

Informativa tecnica di “INRETE Distribuzione Energia S.p.A.”

Il consumo consapevole

NexMeter è il nuovo contatore gas con funzioni avanzate. È un “piccolo computer” che rende semplice conoscere i propri consumi e altre utili informazioni.

IL CONTATORE



1. Display

Sul display al centro del contatore elettronico puoi trovare tante informazioni. Per ottenerle, basterà premere in sequenza il tasto freccia destra (▶).

2. Tasti freccia sinistra ◀ e destra ▶

I tasti freccia li puoi utilizzare per accendere il display o cambiare pagina (precedente / successiva).

MESSAGGI SUL DISPLAY

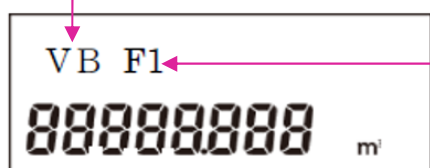
Se **NexMeter** deve comunicarti delle novità importanti, vedrai scorrere un messaggio, altrimenti vedrai la pagina dei consumi.

3. Tasto di controllo della valvola

Il tasto di controllo della valvola ti porta alla riga successiva. Arrivato all'ultima riga, ti riporta alla prima.

CONSUMI

La pagina dei consumi riporta il dettaglio dei volumi totalizzati (VB, cioè il gas che hai consumato):



VB	= volume complessivo
V1 oppure T1	= volume in tariffa 1
V2 oppure T2	= volume in tariffa 2
V3 oppure T3	= volume in tariffa 3
VA oppure TA	= volume in condizioni anomale

Di fianco alla sigla del volume, è presente quella della fascia tariffaria corrente, ovvero: F1, F2, F3

Premendo il tasto di controllo della valvola (👉) potrai leggere i valori successivi

PIN

Unitamente alla presente guida viene rilasciato il **PIN** per la riapertura dell'elettrovalvola da parte del cliente finale, **DA UTILIZZARE ESCLUSIVAMENTE A SEGUITO DI UNA COMUNICAZIONE DEL DISTRIBUTORE.**

Il PIN è riportato su una targhetta consegnata direttamente al cliente finale o, in caso di sua assenza, fissata al rubinetto a monte del contatore.